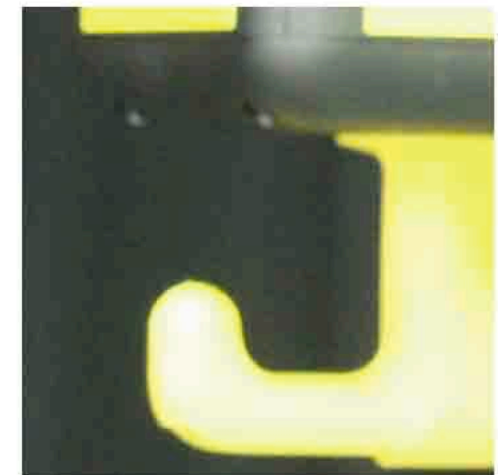
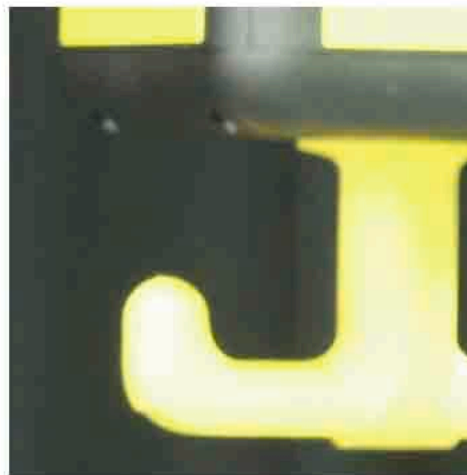
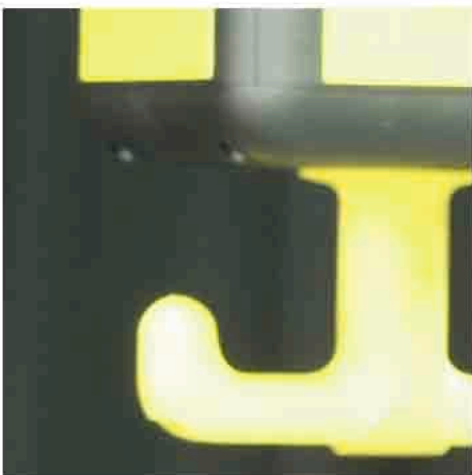
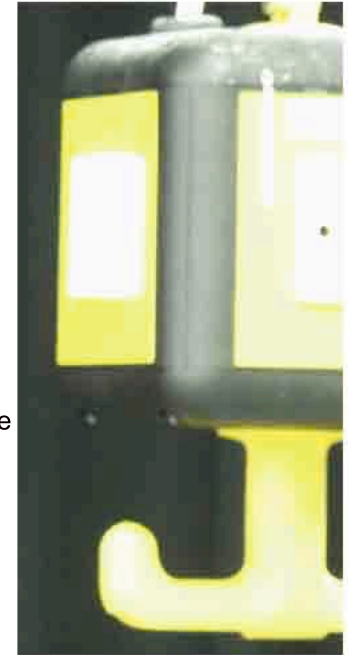
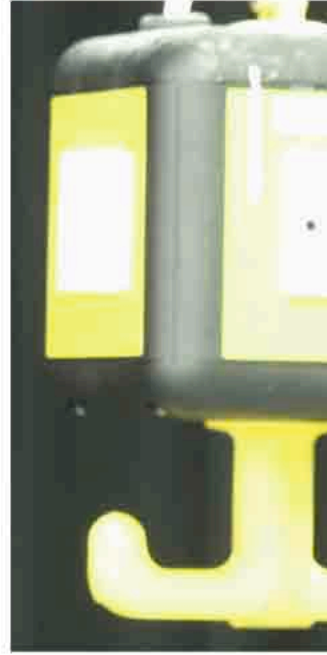
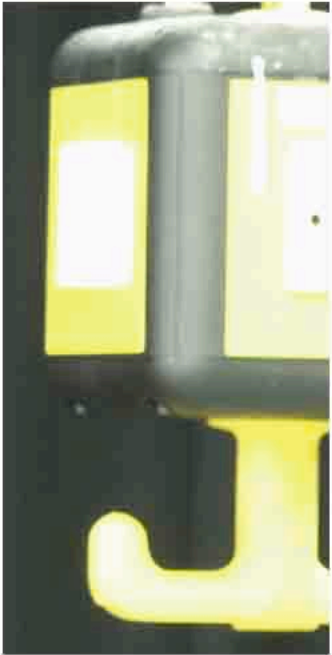


Empfindlichkeit

Bildrauschen:

Die für das Rauschen verantwortliche Hintergrundladung auf den CCD-Sensoren, der sog. Dunkelstrom, nimmt bei steigender ISO-Zahl zu, gleichzeitig nehmen die Belichtungszeiten bei steigender ISO-Zahl ab, d.h. dass die Signale geringer werden. Das bewirkt, dass der Rauschabstand zw. Dunkelstrom und dem geringsten Signal, das noch als Signal erkannt werden kann, abnimmt, was dazu führt, dass der Sensor v. a. in den dunklen Bereichen die Signale nicht mehr eindeutig erkennen kann und somit falsche Farbpixel zuordnet.



ISO 80

Kein Bildrauschen

ISO 160

Leichtes Rauschen

ISO 320

Starkes Rauschen