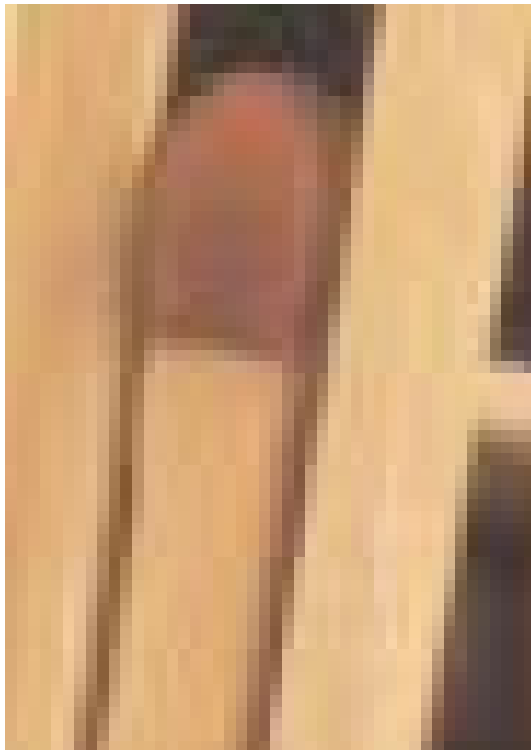
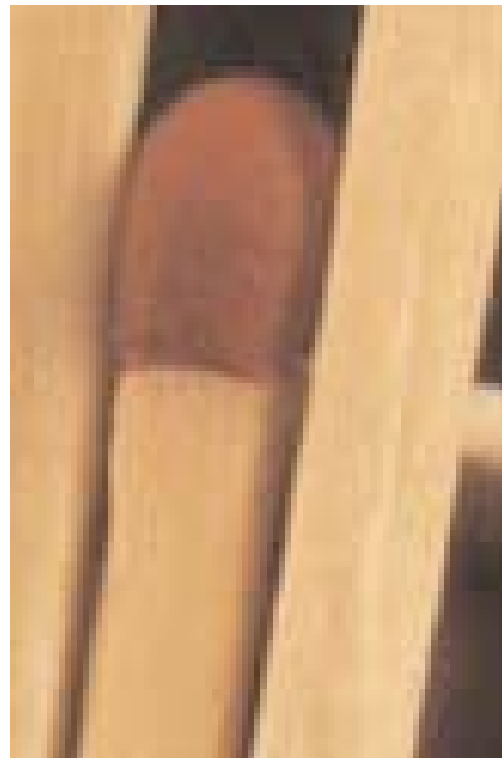


Auflösung 1

unterschiedliche Auflösung bei gleichbleibenden Ausschnitt



640x480



1280x960



2240x1680

Auflösung

= die Anzahl der Bildpunkte (Pixel) eines Bildes
in horizontaler & vertikaler Richtung
Maßeinheit: ppi (pixel pro inch)

Je höher die Auflösung desto bessere Bildqualität!
Nachteil: mehr Speicherplatz notwendig.

Auswahlkriterium für Auflösung: gewünschtes Endformat !

Kompression

= Vorgang zur Datenreduktion so daß weniger Speicherplatz beansprucht
und eine schnellere Übertragungszeit beim Datentransfer erreicht wird .

Je größer die Kompressionsrate desto mehr Detailverlust!

Auflösung 2

400 ppi



3x4 cm

640x480



6x8 cm

1280x960



Bildgröße: 14x10 cm

2240x1680

Mit unterschiedlicher Auflösung und gleichbleibender Pixelanzahl 400 ppi ergaben sich die oben aufgeführten Bildgrößen.

Berechnungsbeispiel

so wird's von der Kamera rausgegeben:



Berechnung mit 400ppi:



Kompression

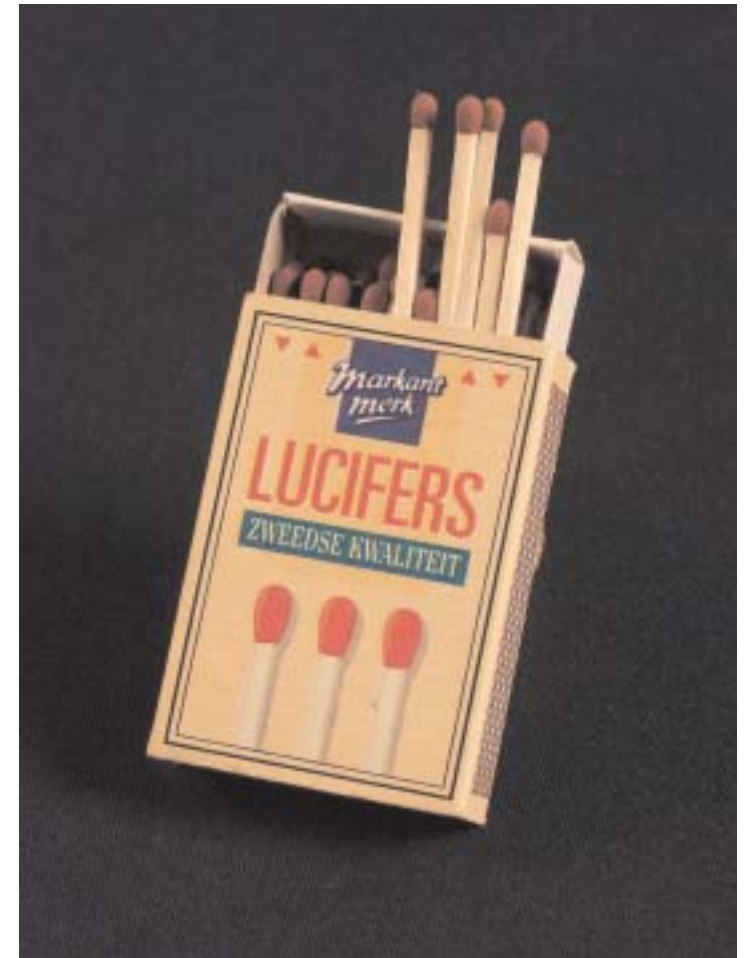
Bei max. Auflösung 2240x 1680



SQ



SHQ



UNKOMPRESMIERT