

Der RAW-Modus an der Olympus E-10

Allgemein:

RAW-Modus: Mit dieser Funktion werden Bilder auf der Karte als unbearbeitete Daten gespeichert, die weder komprimiert noch durch irgendeine Funktion der Kamera verbessert wurden, z.B. Bildschärfe, Kontrast usw.

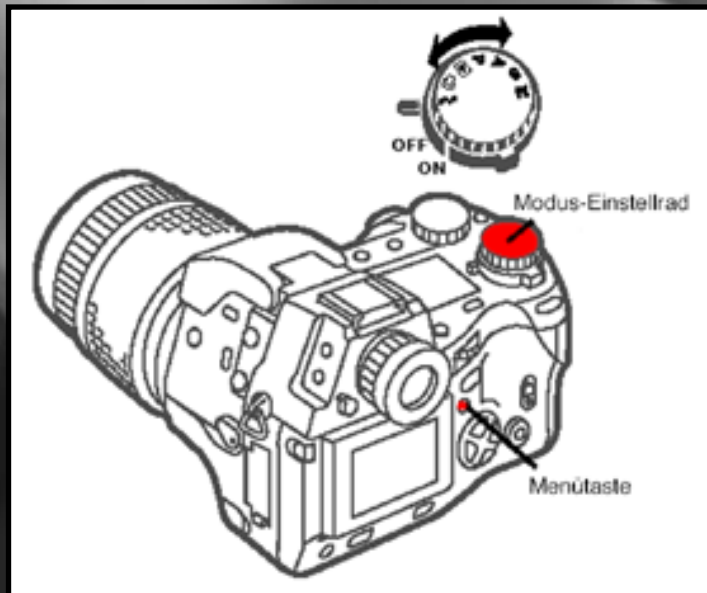
Wahl des RAW-Modus

Dieser RAW-Modus ist hauptsächlich für Bilder vorgesehen, die später mit CAMEDIA Master 2.5 umgewandelt werden. CAMEDIA Master 2.5 gibt RAW-Bilddaten in einem bearbeitbaren Format wieder und verwendet dabei den gleichen Bearbeitungsprozeß wie die Kamera. Eingriffe sind bei diesem Programm jedoch noch nicht möglich.

Hinweis

- Die im RAW-Modus aufgenommenen Bilder werden ohne Kompression gespeichert; dadurch entstehen besonders große Dateien und die Anzahl der speicherbaren Bilder auf einer Karte wird eingeschränkt.
- Wenn Bilder im RAW-Daten-Modus aufgenommen werden, wird ein komprimiertes Bild als Kleinbild auf dem Monitor wiedergegeben - nicht wundern!

Einstellung an der Kamera:



- Das Modus-Einstellrad auf die Einstellungs-/Verbindungs-Modus-Anzeige einstellen.

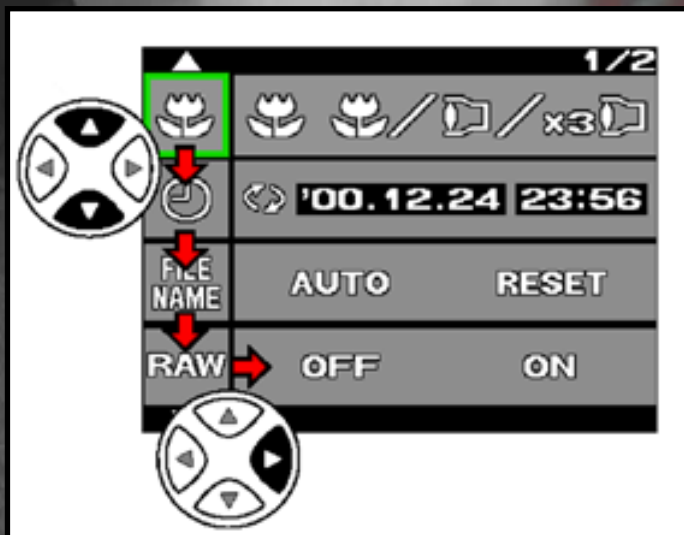
-Die Menü-Taste drücken.

-Die grüne Markierung mit den Pfeiltasten auf die RAW-Anzeige bewegen.

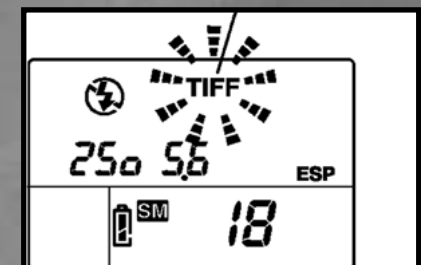
-Die grüne Markierung nach rechts auf ON / OFF bewegen.

-Mit OK bestätigen

-TIFF blinkt im LCD-Feld auf. Zum Beenden des Menüs abermals OK drücken.



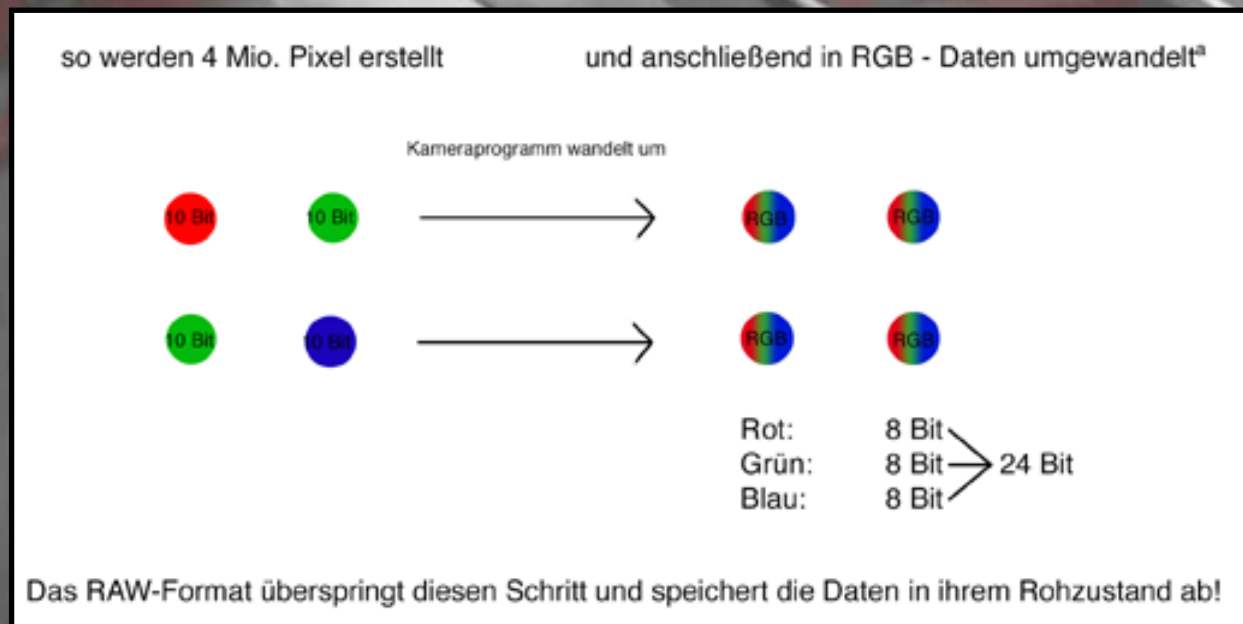
TIFF blinkt!!!



Die Aufnahmetechnik

Jeder einzelne Bildpunkt zeichnet dabei nur einen Teil der Farbinformation auf, z.B. nur den Rot-, Grün- oder Blauanteil. Später wird von der Kameraelektronik für jeden Bildpunkt die vollständige Farbinformation über die angrenzenden Bildpunkte berechnet.

vereinfachte Darstellung eines Kamerachips:





Tiff-Format

- Speicherung dauert lange
- Speicherkarte ist schnell voll
- Bilddaten nur im 24-Bit-Modus
- Farbbinterpolation automatisch in der Kamera - interne Bildbearbeitung

RAW-Format

- Qualitätsvorteil einer internen 30- oder 36-Bit-Bearbeitung
- Nutzt die Rohdaten des Sensors, digital unbehandelt
- Die Bilder sind deutlich kleiner!
- Durch den Wegfall der internen Bildaufbereitung durch die Digital-kameraprozessoren ist das Erzeugen einer Bilddatei erheblich schneller
- > deutlicher Geschwindigkeitsvorsprung!
- Die Einstellungen wie Weißabgleich, Schärfe, Kontrast und Sättigung, die sonst an der Kamera vorgenommen werden, werden individuell am Computer eingestellt

JPEG

vorher



nachher



RAW zu TIFF

vorher



nachher



TIFF

vorher



nachher



JPEG

RAW zu TIFF

TIFF

vorher



vorher



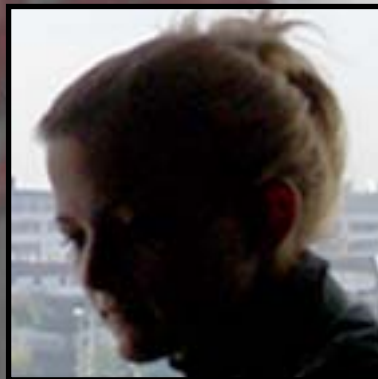
vorher



nachher



nachher



nachher

