

# Verwacklung



Blende: 3,6  
Zeit: 1/125

Bild 1 und 2 sind scharf bei der Zeit von 1/125 und 1/60 ist es im Normalfall noch kein Problem ohne Stativ zu fotografieren



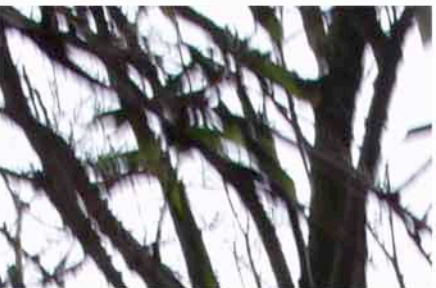
Blende: 4.8  
Zeit: 1/60

Bild 3 ist ein Grenzfall, weder ist das Bild gestochen scharf noch wurde das Bild auf den ersten Blick sichtbar verwackelt

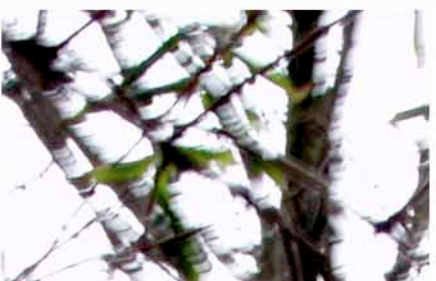


Blende: 5.6  
Zeit: 1/30

Bild 4 und 5 liegen mit den Zeiten 1/15 und 1/4 schon in dem Bereich indem es ohne Stativ nicht mehr möglich ist scharf zu fotografieren - entweder ein Stativ verwenden oder irgendwo auflehnen bzw. die Blenden/Zeit Kombination ändern



Blende: 10.0  
Zeit: 1/15



Blende: 11.0  
Zeit: 1/4