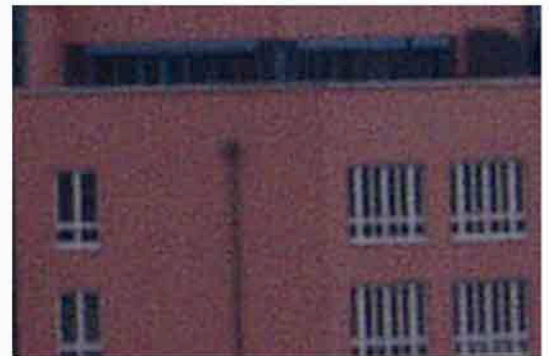


Empfindlichkeit Stephi Bittner F1A



ISO 80
Blende 9
Zeit 1/20

Dieses Bild weist keine stark sichtbaren Pixel auf, und es ist ein Kontrast erkennbar, dieser ist jedoch sehr gering.



ISO 160
Blende 9
Zeit 1/30

Dieses Bild weist eine grobere Körnung auf und die Konturen sind nicht mehr ganz klar zu erkennen. Der Kontrast hat sich im Vergleich zum ersten Bild verstärkt und ist gut erkennbar.



ISO 320
Blende 9
Zeit 1/60

Dieses Bild weist eine sehr grobe Körnung auf, d.h. die Pixel sind sehr gut zu sehen, und die Konturen sind sehr stark verschwommen. Der Kontrast bei diesem Bild ist am stärksten